

MONTAGEANLEITUNG

zertifizierter Betrieb nach ISO 9001

Artikelnummer: 20300282
Ausgabestand: md.10/2021

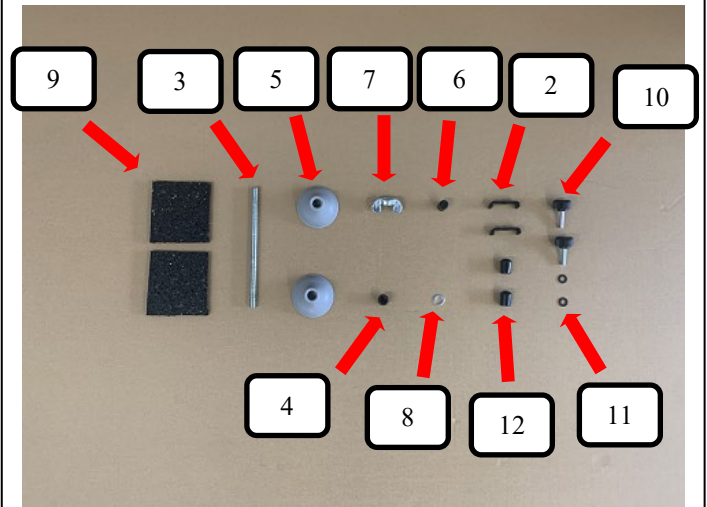
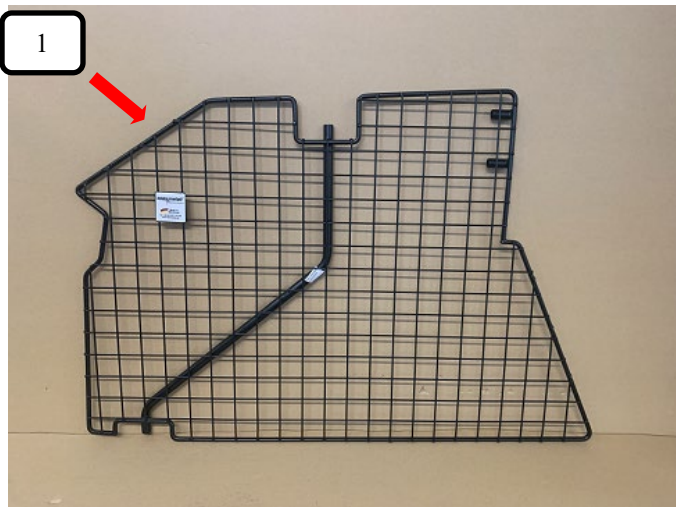
Teiler an 20300218

Fahrzeugdaten

Fahrzeugtyp: BMW 3er Touring Hybrid
Modelljahr: ab Bj. 2020 -
Typ:
Position:
Ausführung: Stahlmasche 40 mm
Besonderheiten: Montage nur in Verbindung mit
Masterline Trenngitter
20300218

Stückliste – Montagesatz

Pos.	Benennung		Anzahl:
1	Teiler		1
2	U-Bügel	40mm	2
3	Gewindestange	M12x208mm	1
4	Durchführungsschutzkappe	10004003	1
5	Gummifuß grau RM	10004006	2
6	Distanzhülse	10004007	1
7	Flügelmutter	10004008	1
8	U-Scheibe	10004009	1
9	Gummimatte 8mm	80 x 80 x 8mm	2
10	Rändelschraube M8x30mm	M-307-7	2
11	Unterlegscheibe	M-BR8x19x1,5S	2
12	Rohrendkappe 16mm	3000201357	2



Vormontage:

Kofferraumabdeckung muss entnommen werden und kann nicht wieder eingesetzt werden.

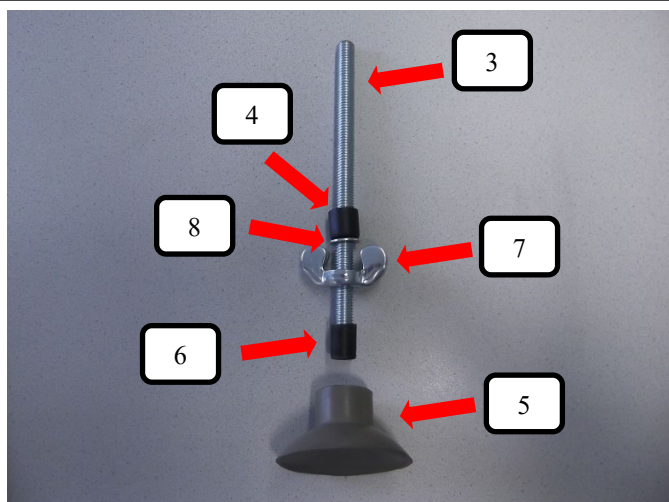
SICHERHEITSHINWEISE:

Alle Verschraubungen gleichmäßig ausrichten, und auf festen Sitz kontrollieren.
Von Zeit zu Zeit erneut kontrollieren, und ggf. nachziehen.
Der Transport von Personen hinter dem Trenngitter ist verboten!
Schweres Ladegut immer zusätzlich mit Spanngurten sichern.

MONTAGEANLEITUNG

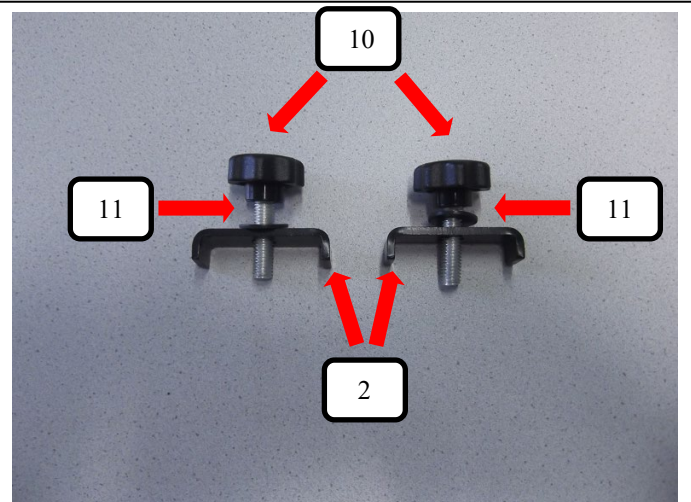
Artikelnummer: 20300282
Ausgabestand: md.10/2021

Bild 1



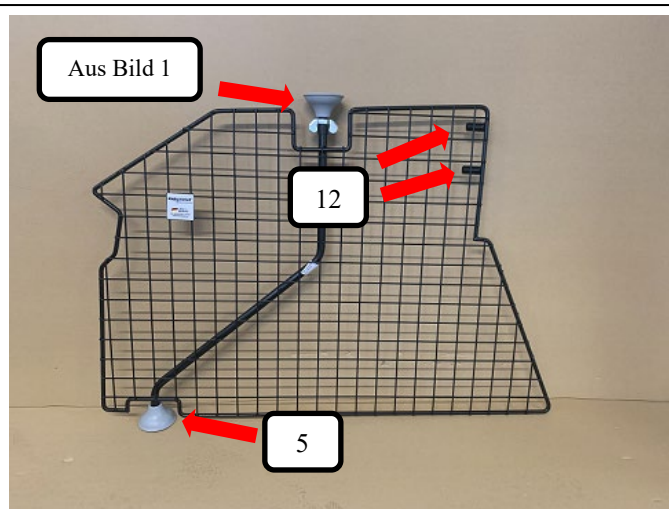
Auf die Gewindestange (Pos.3) die Distanzhülse (Pos. 6) stecken, jetzt die Flügelmutter (Pos. 7) aufdrehen. Nun die U-Scheibe (Pos. 8) und Durchführungskappe f. Gewindestange (Pos. 4) aufstecken. Zuletzt den Gummifuß (Pos. 5) auf die Distanzhülse aufstecken.

Bild 2



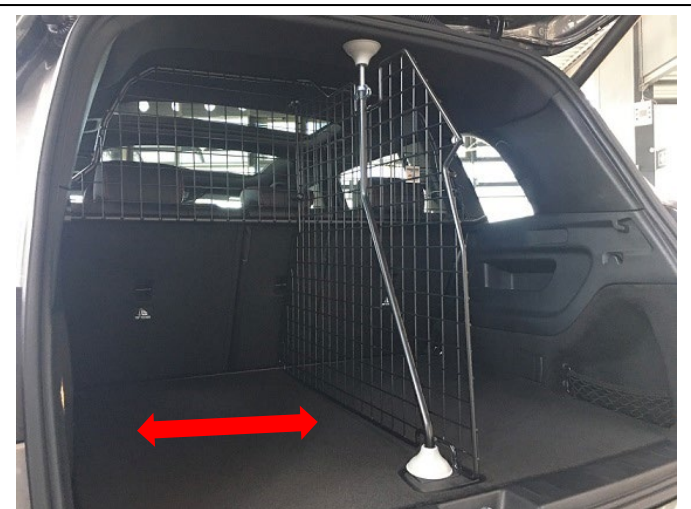
Die beiden U-Bügel (Pos.2) zusammen jeweils einer Unterlegscheibe (Pos.10) und Rändelschraube (Pos.9) wie im Bild dargestellt zusammenbauen.

Bild 3



Wie im Bild dargestellt bitte die aus Bild 1 zusammengesteckte Gewindestange mit Gummifuß oben in die Rohröffnung des Teilers stecken (Feststellpunkt) und einen Gummifuß (Pos.5) unten am Teiler aufstecken. Beide Rohrendkappen (Pos. 12) auf den Teiler (Pos. 1) drücken.

Bild 4



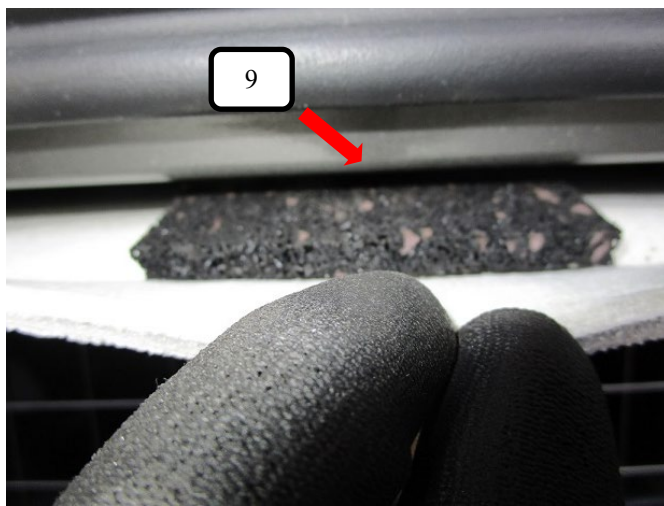
Teiler (Pos. 1) in das Fahrzeug einbringen.

ACHTUNG:

MONTAGEANLEITUNG

Artikelnummer: 20300282
Ausgabestand: md.10/2021

Bild 5



Im oberen Bereich der Hecktür die Gummiabdichtung leicht anheben und je nach gewünschter Position des Teilers 2 x die Gummimunterlagen 8mm (Pos.9) im Bereich des Feststellpunktes in den Hohlraum schieben.

Bild 6



Oberen Feststellpunkt über drehen der Flügelmutter (Pos. 7) (Uhrzeigersinn) leicht anziehen.

Bild 7



Den Teiler (Pos. 1) mittels der beiden Verschraubungen aus Bild 2 oben und unten am Trenngitter befestigen.

Bild 8



Teiler im montierten Zustand.

ACHTUNG: