



zertifizierter Betrieb nach ISO 9001

Artikelnummer: 20300225  
 Ausgabestand: md.06/2020

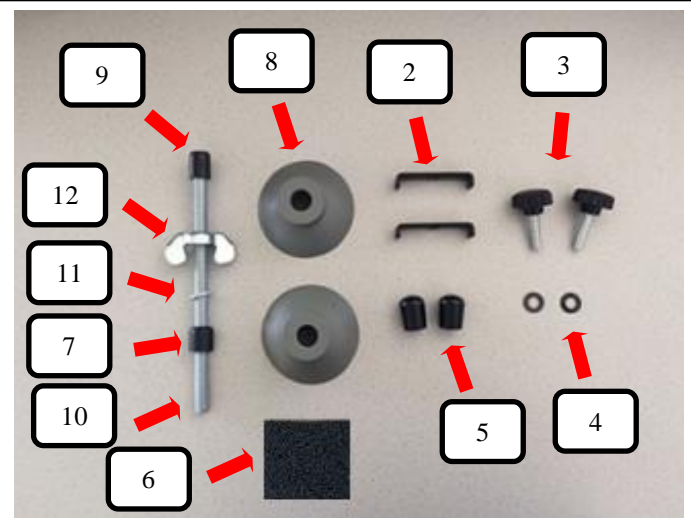
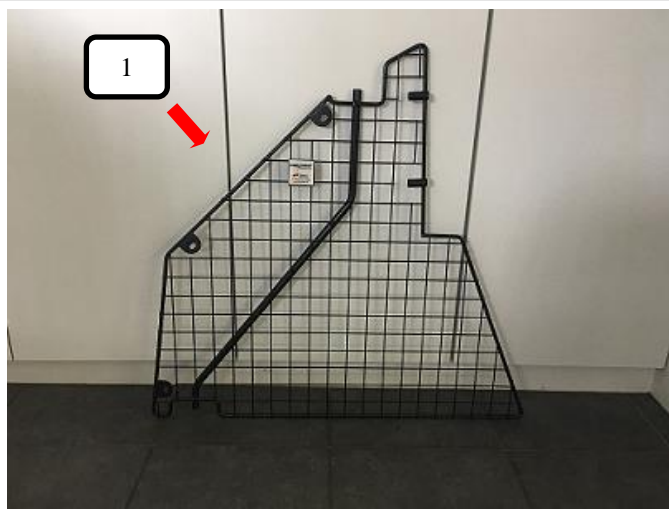
## Teiler an 20422030

### Fahrzeugdaten

Fahrzeugtyp: Ford Kuga  
 Modelljahr: ab Bj. 2019 -  
 Typ: 3. Generation  
 Position: Teiler, hinter der Rücksitzbank  
 Ausführung: 40 x 40 Stahlmasche  
 Besonderheiten: Montage nur in Verbindung mit Masterline Trenngitter 20422030 und passend mit und ohne Panoramastiebedach.

### Stückliste

Pos.	Benennung	Anzahl:	
1	Teiler	1	
2	U-Bügel 40 mm	2	
3	Rändelschraube M8x30	M-309-7	2
4	Unterlegscheibe	M-BR8x19x1,5S	2
5	Rohrendkappe 16 mm	3000201357	2
6	Gummimatte 8mm / 90x90mm		1
7	Durchführungsschutzkappe für Gewindestange		1
8	Gummifuß grau RM	10004006	2
9	Distanzhülse	10004007	1
10	Gewindestangen M12x208 mm		1
11	U-Scheibe	10004009	1
12	Flügelschraube	10004008	1
13	Aufsatz Teiler		1
14	Schlossschraube	M-VBM8x20S	3
15	Unterlegscheibe	M-BR8x19x1,5S	3
16	Rändelmutter flach	20301000F	3

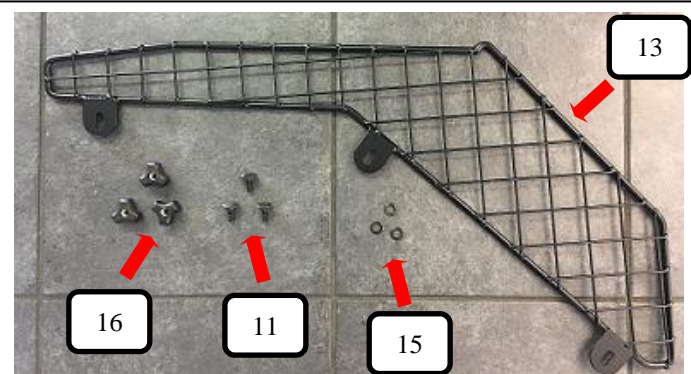


### Vormontage:

Abdeckrollo muss entfernt werden.

### **SICHERHEITSHINWEISE:**

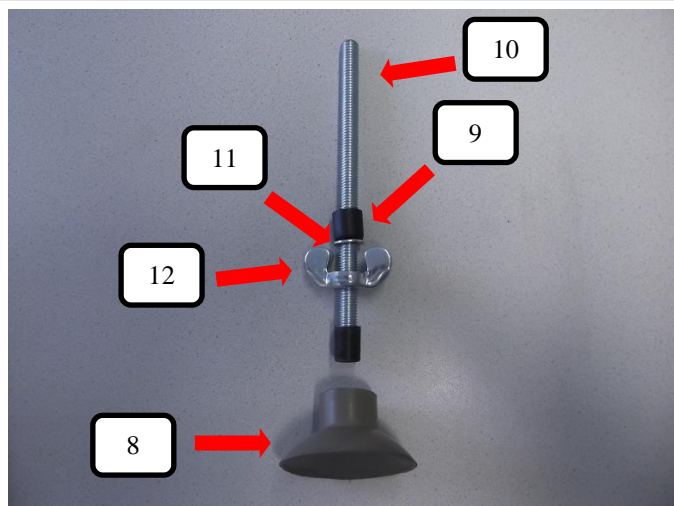
Alle Verschraubungen gleichmäßig ausrichten, und auf festen Sitz kontrollieren.  
 Von Zeit zu Zeit erneut kontrollieren, und ggf. nachziehen.



# MONTAGEANLEITUNG

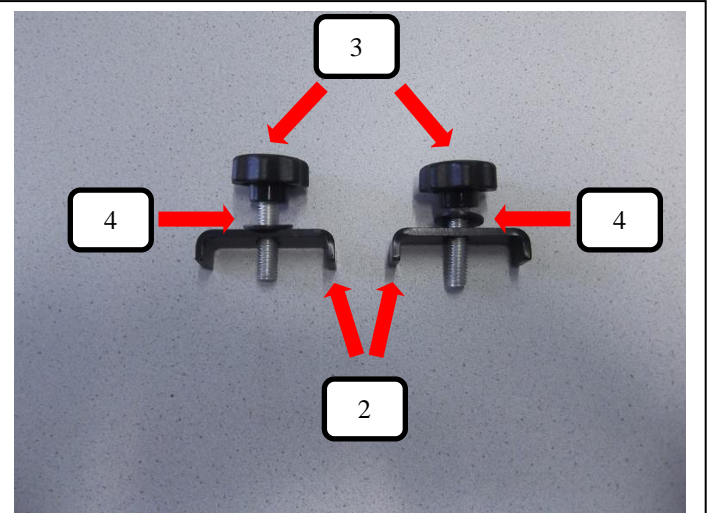
Artikelnummer: 20300225  
Ausgabestand: md.06/2020

Bild 1



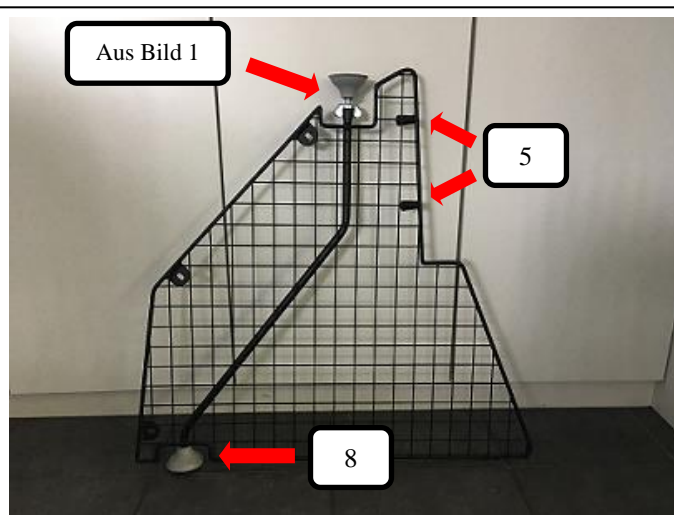
Die Gewindestange oben (Pos.10) auf einen Gummifuß grau (Pos.8) wie im Bild dargestellt auf stecken. Danach die Flügelmutter (Pos. 12) drauf drehen und die Unterlegscheibe (Pos. 11), sowie die Distanzhülse (Pos. 9) aufstecken.

Bild 2



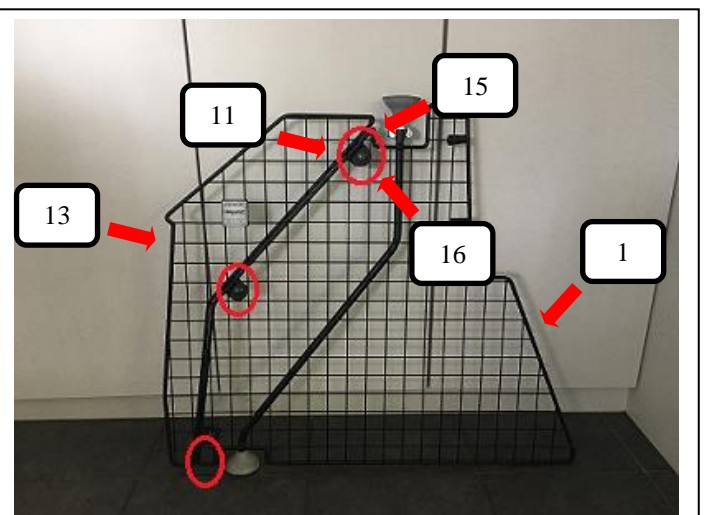
Die beiden U-Bügel (Pos.2) zusammen jeweils einer Unterlegscheibe (Pos.4) und Rändelschraube (Pos.7) wie im Bild dargestellt zusammenbauen.

Bild 3



Wie im Bild dargestellt bitte die aus Bild 1 zusammengesteckte Gewindestange mit Gummifuß oben in die Rohröffnung des Teilers stecken (Feststellpunkt) und einen Gummifuß (Pos.8) unten am Teiler aufstecken. Beide Rohrendkappen (Pos. 5) auf den Teiler (Pos. 1) drücken.

Bild 4



Aufsatz Teiler (Pos. 13) an den drei gekennzeichneten Positionen mit einer Schlossschraube (Pos. 11), Unterlegscheibe (pos. 15) und Rändelmutter flach (Pos. 16) am Teiler (Pos. 1) befestigen.

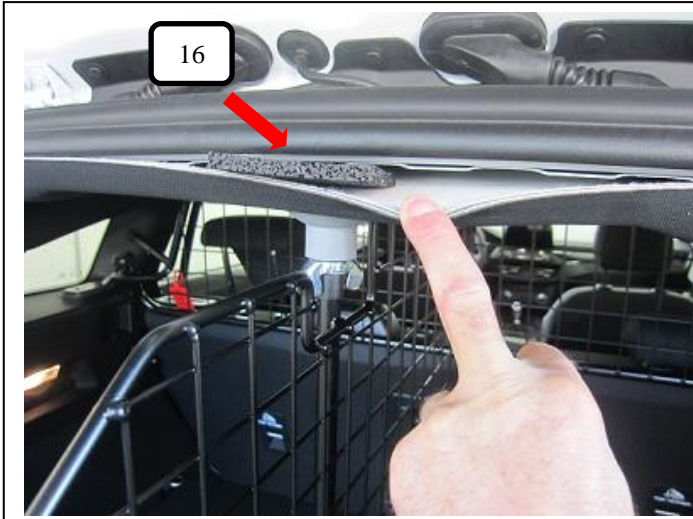
## **ACHTUNG:**

**Feststellpunkt am Dachhimmel nicht zu fest anziehen, da Deformierungen und Beschädigungen im Bereich des Dachhimmels möglich sind.**

# MONTAGEANLEITUNG

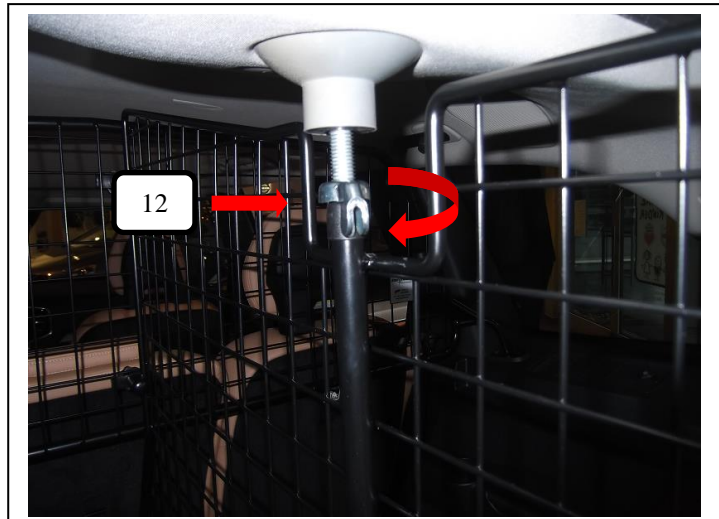
Artikelnummer: 20300225  
Ausgabestand: md.06/2020

Bild 5



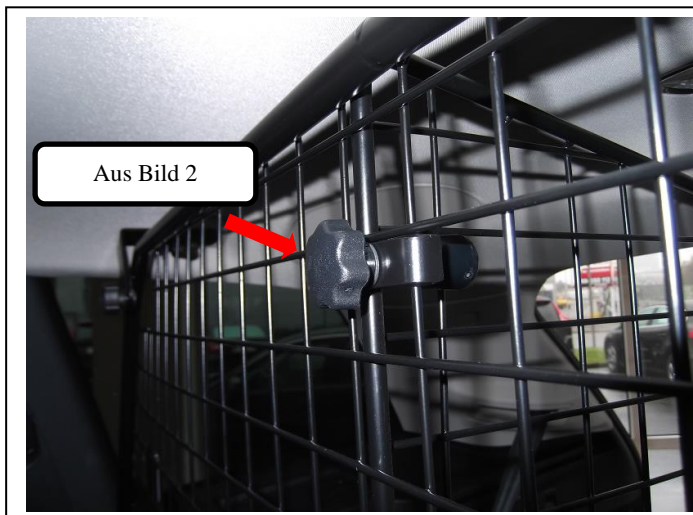
Teiler (pos. 1) in das Fahrzeug einbringen !  
Im oberen Bereich der Hecktür die Gummiabdichtung leicht anheben und je nach gewünschter Position des Teilers die Gummimunterlagen 8mm (Pos.6) im Bereich des Feststellpunktes in den Hohlraum schieben.

Bild 6



Oberen Feststellpunkt über drehen der Flügelmutter (Pos. 12) (Uhrzeigersinn) leicht anziehen.

Bild 7



Nun den Teiler mittels der beiden Verschraubungen aus Bild 2 oben und unten am Trenngitter befestigen.

Bild 8



Teiler im montierten Zustand.

## **ACHTUNG:**

**Feststellpunkt am Dachhimmel nicht zu fest anziehen, da Deformationen und Beschädigungen im Bereich des Dachhimmels möglich sind.**