

MONTAGEANLEITUNG

Kleinmetall GmbH
 Hainstrasse 52
 63526 Erlensee
 Phone +49 6183 91120-0
 Fax +49 6183 75152
 E-Mail info@kleinmetall.de
www.kleinmetall.de



Artikelnummer: 20300301
 Ausgabestand: md.05/2025
 Index: 1

Trenngitter Masterline

Fahrzeugdaten

Fahrzeug: KIA Ceed SW

Modelljahr: ab Bj. 2018 -

Typ: CD

Position: hinten oberhalb der Rücksitze

Ausführung: 40 x 40 mm Stahlmasche

Besonderheiten: Passend ohne Panoramaschiebedach und ohne Original-Netzaufhängungen.

Trenngitter darf nur in Verbindung mit eingebauter und aufgestellter Rücksitzbank verwendet werden !

Sicherheitsrelevantes Bauteil !

Bei Beschädigung des Trenngitters oder einem Unfall, wird empfohlen das komplette Trenngittersystem zu tauschen.

Stückliste

Position	Benennung	Artikelnummer	Anzahl
1	Trenngitter		1
2	Rändelmutter gewölbt	20301000	2
3	Kunststoffhülse	20301003	2
4	Gummiauflage	20301001	2
5	Gummifuß 25°	20301005	4
6	Gewindehaken		2

Vormontage: Rücksitze umlegen und Kofferraumabdeckung entnehmen, kann wieder eingesetzt werden.

Sicherheitshinweise

Alle Verschraubungen gleichmäßig ausrichten und ggf. auf festen Sitz kontrollieren.

Von Zeit zu Zeit erneut kontrollieren und ggf. nachziehen.

Der Transport von Personen hinter dem Trenngitter ist verboten !

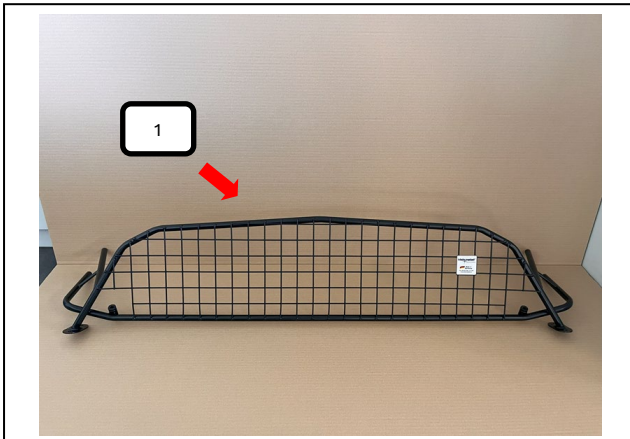
Schweres Ladegut zusätzlich immer mit Ladegurten sichern.

MONTAGEANLEITUNG



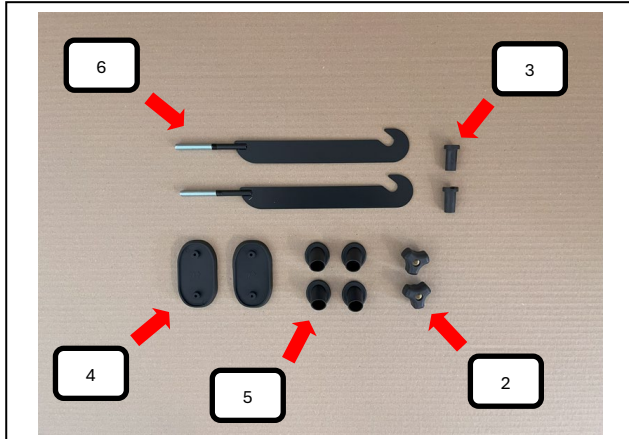
Artikelnummer: 20300301
Ausgabestand: md.05/2025
Index: 1

Bild 1



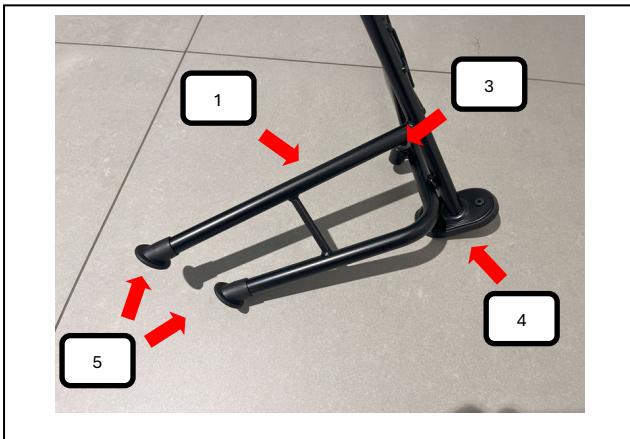
Trenngitter

Bild 2



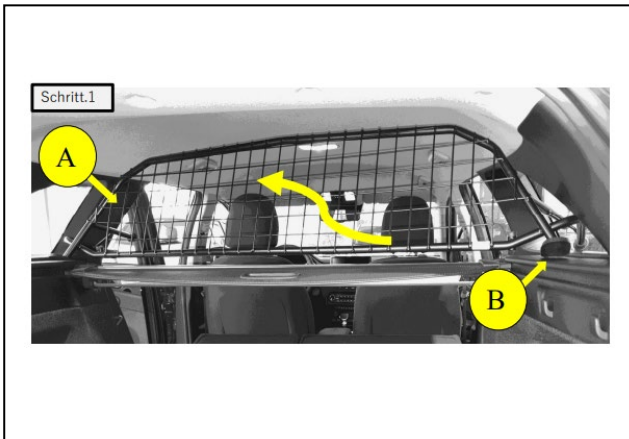
Montagesatz

Bild 3



Gummifuß 25° (Pos. 5), Gummiauflage (Pos. 4) auf das Trenngitter (Pos. 1) und Kunststoffhülse (Pos. 3) in das Trenngitter (Pos. 1) stecken.

Bild 4



Trenngitter von hinten aus schräg in das Fahrzeug einbringen.

MONTAGEANLEITUNG



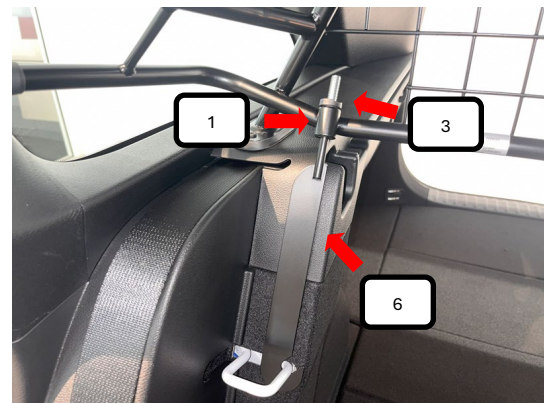
Artikelnummer: 20300301
Ausgabestand: md.05/2025
Index: 1

Bild 5



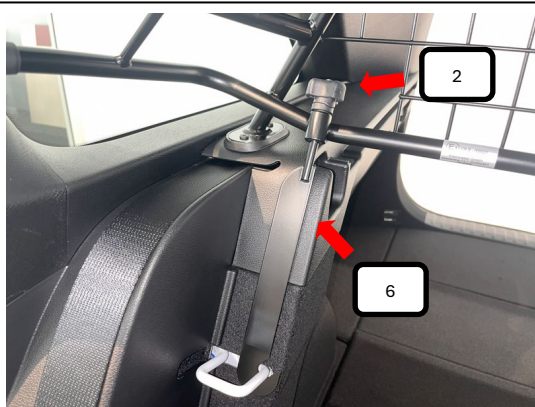
Gummifuß 25° (Pos. 5) an der C-Säule ausrichten.

Bild 6



Gewindehaken (Pos. 6) in die Rücksitzbankverankerung einhängen und mit dem Gewinde durch das Trenngitter (Pos. 1) und Kunststoffhülse (Pos. 3) schieben.

Bild 7



Jetzt die Rändelmutter gewölbt (Pos. 2) auf den Gewindehaken (Pos. 6) drehen und festziehen.

Bild 8



Trenngitter im montierten Zustand.