

MONTAGEANLEITUNG

Kleinmetall GmbH
 Hainstrasse 52
 63526 Erlensee
 Phone +49 6183 91120-0
 Fax +49 6183 75152
 E-Mail info@kleinmetall.de
www.kleinmetall.de



Artikelnummer: 20300471
 Ausgabestand: md10/2025
 Index: 1

Trenngitter Masterline

Fahrzeugdaten

Fahrzeug: Peugeot 508 SW
 Modelljahr: Bj. 2023 - 2025
 Typ: F
 Position: Gitter Dach bis Boden hinter den Rücksitzen
 Ausführung: 40 x 40 mm Stahlmasche
 Besonderheiten: Passend mit und ohne Panoramaschiebedach

Trenngitter darf nur in Verbindung mit eingebauter und aufgestellter Rücksitzbank verwendet werden !

Sicherheitsrelevantes Bauteil !

Bei Beschädigung des Trenngitters oder einem Unfall, wird empfohlen das komplette Trenngittersystem zu tauschen.

Stückliste

Position	Benennung	Artikelnummer	Anzahl
1	Trenngitter		1
2	Dachhalter L+R	4mm stark	2
3	Bodenhalter L+R	5mm stark	2
4	Schlossschraube M8x20	M-VBM8x20S	4
5	Rändelmutter flach	20301000F	4
6	Unterlegscheibe M8	BR8,4x16x1,6S	4
8	Schlossschraube M8x40	M-VBM8x40S	2
9	Rändelmutter M8	M-460641E	2
10	Unterlegscheibe	M-BR8x25x1,5S	2
11	Gummi-Unterlegscheibe	M-460641AG	2
12	Mutter M8	Black_M-MM8s ML6M	2

Vormontage: Rücksitze umlegen und Kofferraumabdeckung entnehmen.

Sicherheitshinweise

Alle Verschraubungen gleichmäßig ausrichten und ggf. auf festen Sitz kontrollieren. Von Zeit zu Zeit erneut kontrollieren und ggf. nachziehen. Der Transport von Personen hinter dem Trenngitter ist verboten !
 Schweres Ladegut zusätzlich immer mit Ladegurten sichern.

MONTAGEANLEITUNG



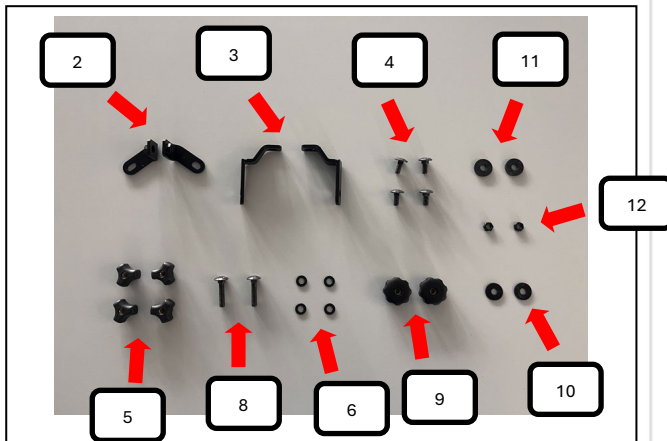
Artikelnummer: 20300471
Ausgabestand: md.10/2025
Index: 1

Bild 1



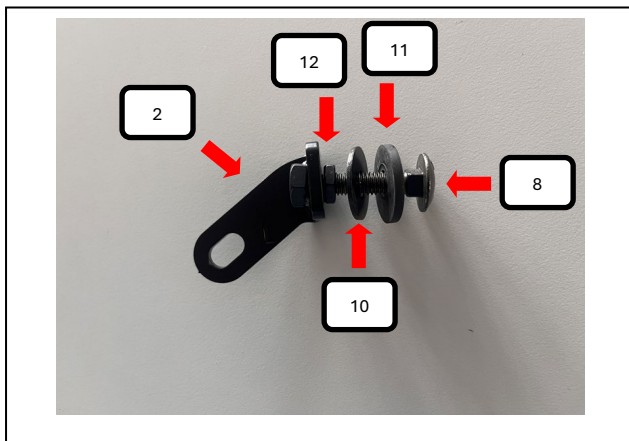
Trenngitter

Bild 2



Montagesatz

Bild 3



Beide Dachhalter L+R (Pos. 2) wie auf dem Bild vormontieren.

Bild 4

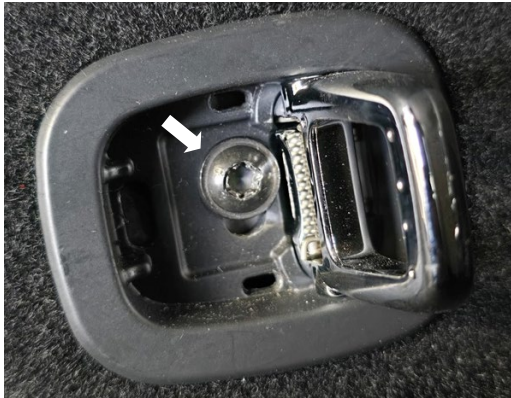


Verzurröse aufklappen und Plastikverkleidung abnehmen.

MONTAGEANLEITUNG

Artikelnummer: 20300471
 Ausgabestand: md.10/2025
 Index: 1

Bild 5



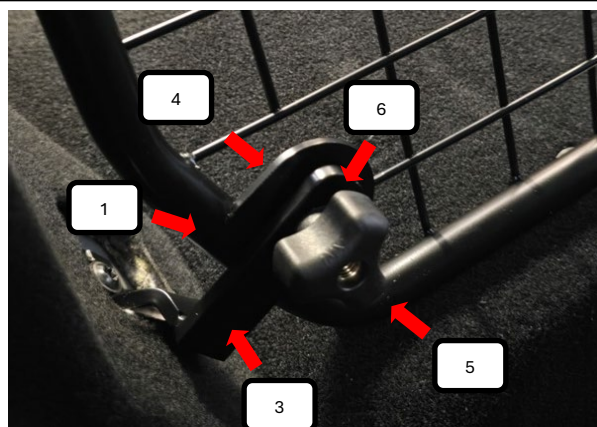
Schraube der Verzurröse entfernen und die Verzurröse abnehmen.

Bild 6



Bodenhalter (Pos. 3) wie auf dem Bild mit der Originalschraube befestigen.

Bild 7



Trenngitter (Pos. 1) in das Fahrzeug einbringen und an den Bodenhalter (Pos. 3) stellen, jetzt eine Schlossschraube M8x20 (Pos. 4) von vorne durch das Trenngitter (Pos. 1) und den Bodenhalter (Pos. 3) stecken. Von der anderen Seite eine Unterlegscheibe M8 (Pos. 6) und Rändelmutter Flach (Pos. 5) aufschrauben und festziehen.

Bild 8

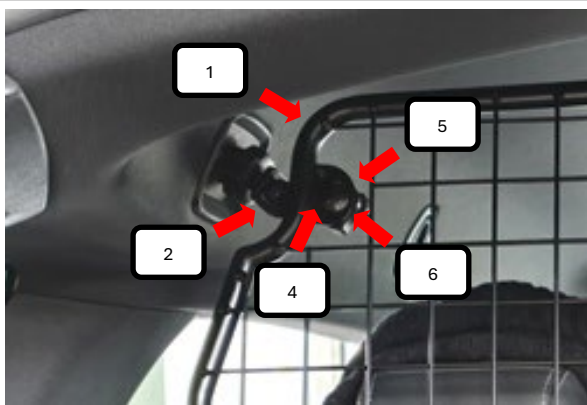


Vormontierten Dachhalter L+R (Pos. 2) aus Bild 3, in die vorhandenen Original-Netzaufhängungen einhängen und mit der Rändelmutter M8 (Pos. 9) festziehen.

MONTAGEANLEITUNG

Artikelnummer: 20300471
Ausgabestand: md.10/2025
Index: 1

Bild 9



Jetzt eine Schlossschraube M8x20 (Pos. 4) von hinten durch das Trenngitter (Pos. 1) und den Dachhalter L+R (Pos. 3) stecken. Von der anderen Seite eine Unterlegscheibe M8 (Pos. 6) und Rändelmutter Flach (Pos. 5) aufschrauben und festziehen.

Bild 10



Trenngitter im montierten Zustand.