

MONTAGEANLEITUNG

Kleinmetall GmbH
 Hainstrasse 52
 63526 Erlensee
 Phone +49 6183 91120-0
 Fax +49 6183 75152
 E-Mail info@kleinmetall.de
www.kleinmetall.de



Artikelnummer: 20422480
 Ausgabestand: md.02/2026
 Index: 1

Trenngitter Masterline

Fahrzeugdaten

Fahrzeug: Peugeot 5008

Modelljahr: ab Bj. 2024 -

Typ: K

Position: hinten oberhalb der Rücksitze

Ausführung: 40 x 40 mm Stahlmasche

Besonderheiten: Passend mit und ohne Panoramaschiebedach

Trenngitter darf nur in Verbindung mit eingebauter und aufgestellter Rücksitzbank verwendet werden !

Sicherheitsrelevantes Bauteil !

Bei Beschädigung des Trenngitters oder einem Unfall, wird empfohlen das komplette Trenngittersystem zu tauschen.

Stückliste

Position	Benennung	Artikelnummer	Anzahl
1	Trenngitter		1
2	Gewindehaken M8		2
3	Gummiplatte	M-460641AD	4
4	Rändelmutter M8 groß	M-460641I	2
5	Kunststoffhülse	M-460641K	2

Vormontage: Rücksitze umlegen und Kofferraumabdeckung entnehmen.

Sicherheitshinweise

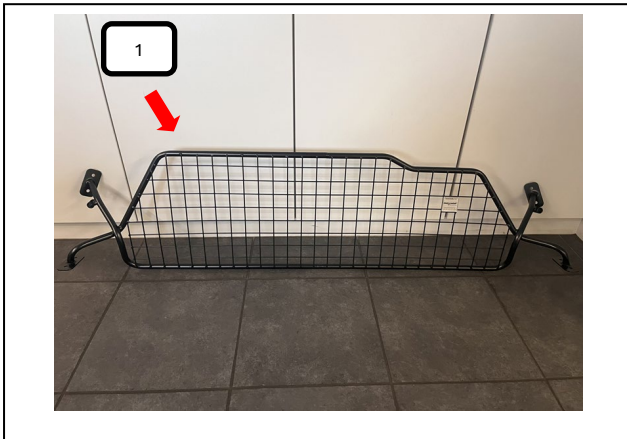
Alle Verschraubungen gleichmäßig ausrichten und ggf. auf festen Sitz kontrollieren. Von Zeit zu Zeit erneut kontrollieren und ggf. nachziehen. Der Transport von Personen hinter dem Trenngitter ist verboten !
 Schweres Ladegut zusätzlich immer mit Ladegurten sichern.

MONTAGEANLEITUNG



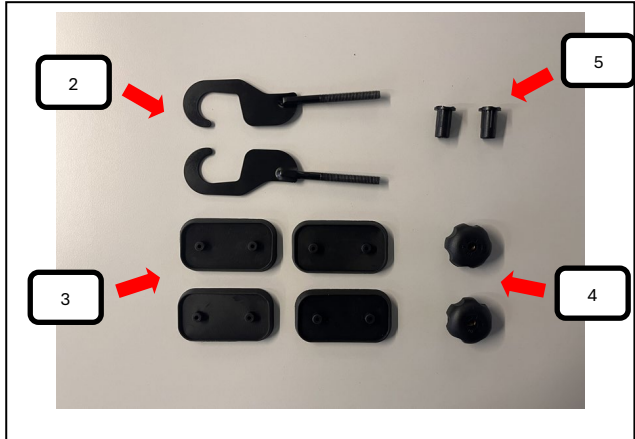
Artikelnummer: 20422480
Ausgabestand: md.02/2026
Index: 1

Bild 1



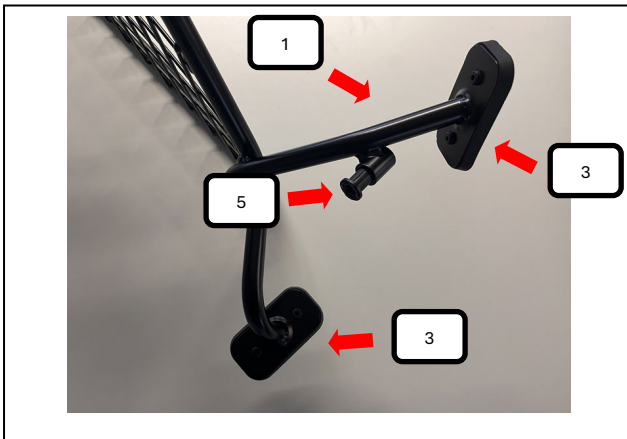
Trenngitter

Bild 2



Montagesatz

Bild 3



Gummiplatte (Pos. 3) auf das Trenngitter (Pos. 1) und Kunststoffhülse (Pos. 5) in das Trenngitter (Pos. 1) stecken.

Bild 4

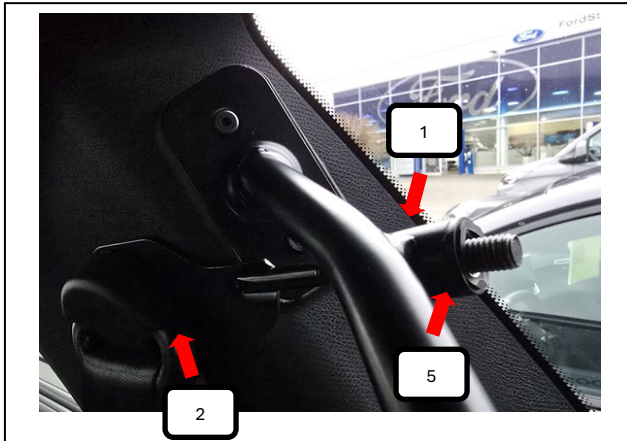


Trenngitter (Pos. 1) von hinten aus in das Fahrzeug einbringen und an der C-Säule platzieren.

MONTAGEANLEITUNG

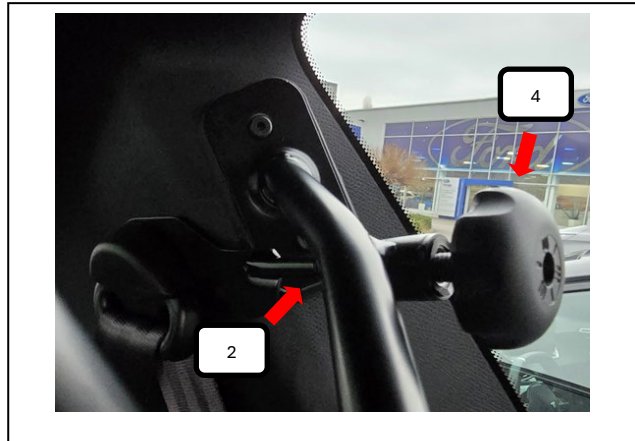
Artikelnummer: 20422480
Ausgabestand: md.02/2026
Index: 1

Bild 5



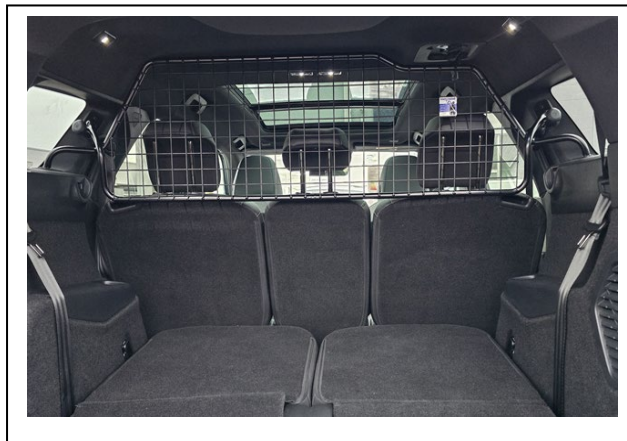
Gewindehaken (Pos. 2) in die Gurthalterung wie im Bild einhängen und durch das Trenngitter (Pos. 1) sowie die Kunststoffhülse (Pos. 5) führen.

Bild 6



Rändelmutter M8 groß (Pos. 4) auf den Gewindehaken (Pos. 2) aufdrehen und festziehen.

Bild 7



Trenngitter im montierten Zustand.