

AccessStep - Praktisch, sicher und ästhetisch ansprechend.

AccessStep wurde im Interesse der täglichen Gesundheit und Sicherheit von Transporternutzern mit einem gut sichtbaren reflektierenden Aufkleber und einer breiten rutschfesten Stufe entwickelt. Sie erleichtert nicht nur den Einstieg ins Fahrzeugheck, sondern bildet auch eine sichere und stabile Plattform, von der aus Sie das Dach Ihres Transporters erreichen können. Sie müssen nicht mehr auf einen Reifen steigen, oder sich dehnen und strecken, wenn Sie die Ladung auf dem Dach Ihres Fahrzeugs erreichen wollen - beides häufige Unfallursachen bei der Nutzung von Transportern. AccessStep ist in Doppel- und Dreifachkonfigurationen erhältlich, und Sie haben die Farbwahl zwischen Schwarz und Gelb.



Rutschfeste Stufenbeläge mit zusätzlichem Griff bei Nässe oder Frost



**20 min
Montagezeit**

ABMESSUNGEN

Abmessungen

- Breite AccessStep doppelt
- Breite AccessStep dreifach
- Tiefe
- Höhe Oberkante Stufe über Boden (unbeladen)

(B1)
(B1)
(T1)

Maße

1435 mm
1613 mm
188mm
min. 330 mm - max. 490 mm

AUSLEGER



Die AccessStep ist in zwei Kartons verpackt. Einer enthält die Stufe und der zweite einen Montagesatz mit allen erforderlichen Befestigungselementen, eine detaillierte Montageanweisung und ein Paar passende Ausleger, die individuell für jedes Fahrzeug entwickelt wurden. Diese Ausleger werden an Befestigungspunkten an der Unterseite der Karosserie montiert und ermöglichen eine optimale Positionierung der Stufe.

GEWICHT DOPPEL-STUFE

Gewicht ohne Montagesatz

- min. 9,2 kg
- max. 9,3 kg

Gewicht mit Montagesatz

11,9kg
23,4kg

GEWICHT DREIFACH-STUFE

Gewicht ohne Montagesatz

- min. 10,7kg
- max. 10,8kg

Gewicht mit Montagesatz

13,4kg
24,9kg



136 kg
Maximale
Tragfähigkeit



AccessStep erhältlich in schwarz und gelb mit zwei oder drei Stufen

OPTIONEN

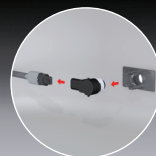
AccessStep ist in drei Optionen verfügbar:

1. Ohne Rückfahrsektoren - wenn Ihr Fahrzeug bereits über Parksensoren verfügt, müssen diese ausgeschaltet werden.
2. Mit Rückfahrsektoren - in die Stufe integriert und soll mit dem Fahrzeug angeschlossen werden.
3. Mit Connect+ - die originalen Rückfahrsektoren werden direkt in die Stufe integriert.

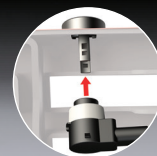


connect+

Nahtlose Integration der vorhandenen OEM-Parksensoren eines Fahrzeugs in eine Rhino-Stufe über eine einfache Plug&Play-Lösung. So ist keine teure und zeitaufwändige Neuverdrahtung erforderlich.



OEM-Sensoren entfernen



In Stufe einsetzen



Sensoren mit Plug&Play wieder anschließen



Kabel am Fahrzeug wieder anschließen

Bitte beachten Sie: Connect+ ist derzeit nur für ausgewählte Fahrzeuge verfügbar.

MATERIAL	EINSATZBEREICH	VORTEILE
Copolymer		
- Sabc PHC27	- Stufen	- Ultrahohe Schlagfestigkeit - Hohe Temperaturstabilität - UV-beständig
Logo-Material		
- Orafol Oralite 5600E Rot 030	- Reflexionsstreifen	- Hervorragende Sichtbarkeit
Baustahl		
- Baustahl S275 - Baustahl S275, schwarz	- Geschweißter Rahmen - Ausleger rechts, links, Montagesatz	- Hervorragende Festigkeit - Korrosionsgeschützt
Befestigungen		
- Multigrip-Blindnieten (Hauptverbindungsverfahren) - Schrauben und (selbstsichernde) Muttern, Größe M8, Kombination aus rostfreiem und verzinktem Stahl		
Benötigte Montagewerkzeuge		
- 13 mm Schraubenschlüssel, 18 mm Schraubenschlüssel, 19 mm Schraubenschlüssel - Inbusschlüssel		

