

INSTRUKCJA MONTAŻU

Uwaga: Przed montażem zabrać rękawiczki.

W celu właściwego zamontowania należy:

- Oczyszczyć powierzchnię
- Odtłuścić alkoholem
- Przymierzyć
- Zdjąć dolną warstwę papieru
- Podgrzać klej przy pomocy szporki
- Nakleić i mocno docisnąć na całej powierzchni

Optymalna temperatura przy naklejaniu wynosi 10°C - 30°C.

Konserwacja i czyszczenie: Powierzchnie wykonane ze stali kwasoodpornej są narażone na nieaktywne działanie wielu czynników, takich jak: wilgoc, duże różnice temperatur, kwaśne deszcze, zanieczyszczenia atmosferyczne, czynniki chemiczne: sól drogowa, preparaty myjni samochodowych itp. Szczególnie ma to miejsce w obszarach wielkomiejskich, przemysłowych czy nadmorskich. Celem zabezpieczenia powierzchni naszych produktów zalecamy regularne stosowanie preparatów konserwujących powierzchnię ze stali kwasoodpornej (np. pasta polerska Autosol(R) Stainless SteelPolish). W przypadku wystąpienia uszkodzeń powierzchni materiału (np. zmatowienie, rysy, wżery), producent także zaleca zastosowanie w/w preparatu lub innych o podobnym działaniu.

Zalecenia dotyczące bezpieczeństwa:

- Montaż rękawiczek ochronnych
- Nie przyklejać na skórze
- Nie przechowywać w bardzo wysokiej temperaturze
- Przechowywać w miejscu niedostępnym dla dzieci i zwierząt
- Uwaga na dodatkowe małe elementy (pasta polerska)

NÁVOD MONTÁŽE

Pracujte v ochranných rukaviciach

Pro správnou instalaci dodržte následující postup:

- Očistěte povrch
- Odmastěte alkoholem
- Vyzkoušejte
- Sejměte aodstraňte krycí vrstvu lepicí pásky
- Zahřejte lepidlo fénem
- Přilepte a pevně přitlačte po celé ploše

Optimální teplota pro lepení je 10°C - 30°C.

Údržba a čištění: Povrch nerezové oceli je vystavován negativním vlivům, jako je vlhkost, teplotní výkyvy, dešť, atmosférické znečištění, posypová sůl, čističi prostředky atd., zejména pak v městských, průmyslových nebo přímochybských oblastech. Pro ochranu povrchu doporučujeme pravidelné ošetření přípravkem na nerezovou ocel (např. čisticí nerezové oceli Autosol). Takové přípravky doporučujeme použít i v případě, že je povrch listů poskrábaný nebo jinak narušený.

Bezpečnostní pokyny:

- Pracujte v ochranných rukavicih
- Nelepte na pokožku
- Neskładajte ve vysokých teplotách
- Udržujte z došahu dětí a zvířat
- Zacházejte opatrně s malými komponenty (lešticí pasta)

BRUGSVEJLEDNING

Montering med beskyttelses handsker

For korrekt montering skal du:

- Rengøre overfladen
- Affedte med sprit
- Tilpasse listen
- Fjerne beskyttelsesfilmen
- Opvarme tapen med en hårtørrer
- Påføre listen og trykke den godt fast til hele overfladen

Den optimale temperatur til montering er 10°C til 30°C.

Vedligeholdelse og rengøring: Overfladen af rustfrit stål er udsat for mange negative påvirkninger (fugt, temperaturændringer, sur regn, atmosfærisk forurening, salt, rengøringsmidler osv.), især i byområder, indtænder og kystområder. For at beskytte overfladen på listerne anbefales regelmæssigt brug af pasta til polering og konservering af rustfrit stål. Polerings- og konserveringspasta anbefales også ved eventuelle skader på listerne (idsler, skræmmer eller tab af glans).

Anbefalinger vedrørende sikkerhed:

- Montering med beskyttelses handsker
- Undgå påføring direkte på huden
- Må ikke opbevares under høje temperaturer
- Opbevares utilgængeligt for børn og dyr
- Vær opmærksom på små ekstra dele (polerpasta)

MONTAVIMO INSTRUKCIJA

Montavimas mūvint apsauginės pirštines

Siekiant tinkamai sumontuoti, reikia:

- Nuvalyti paviršių
- Nuriebalinti alkoholiu
- Priartinti ir patikrinti dydį
- Nuimti apatinį popieriaus sluoksnį
- Pašildyti kljuvis plauku džiovintuvu
- Priklijuoti ir tvirtai prispausti per visą paviršių irą

Optimali temperatūra priklijuoti yra 10°C - 30°C.

Prėžiūra ir valymas: Rūgščiai atsparus plieno paviršius veikia neigiamas daugelio veiksnių poveikis, pavyzdžiui: drėgmė, didelį temperatūrų skirtumą, rūgštūs lietus, atmosferos tarša, cheminiai veiksniai: kelių druska, automobilių plėvimo preparatai ir kt. Tai yra už būtina dūdimiesčių, pramoninės ar pakrūtinės zonos. Siekiant apsaugoti mūsų gaminių paviršių, rekomenduojame reguliariai naudoti preparatus, išsaugančius rūgščiai atsparų plieno paviršių (pvz., „Autosol(R) Stainless SteelPolish“ poliravimo pasta). Jei medžiagos paviršius yra pažeistas (pvz., matinis, yra įbrėžimų, įskilimų), gamintojas taip pat rekomenduoja naudoti pirmiau minėtą preparatą arba kitus panašaus poveikio preparatus.

Saugos rekomendacijos:

- Montavimas mūvint apsauginės pirštines
- Neprilipiti prie odos
- Nelaikyti labai aukštoje temperatūroje
- Laikyti vaikams ir gyvūnams nepasiekiamoje vietoje
- Atkreipti dėmesį į papildomus smulkius elementus: poliravimo pasta

ASSEMBLY INSTRUCTIONS

Assembly with protective gloves

In order to preper installation, you should:

- Clean the surface
- Degrease with alcohol
- Try on
- Remove the base paper
- Heat up the glue by using dryer
- Stick and press on the whole surface

Optimal sticking temperature is 10°C - 30°C

Maintenance and cleaning: Surfaces made of acid-resistant steel are exposed to negative influence of various factors such as: moisture, high amplitudes, acid rain, atmospheric pollutants, chemical impurities: road salt, car wash liquids etc. It takes place specially in metropolitan, industrial areas or seashores. To protect surface of our products we recommend regular usage of preparation preservatives to acid-resistant steel (for example: Autosol Stainless Steel Polish - polishing paste). Once the surface is damaged (became mat, have scratches or pinholes) a manufacturer also recommends usage of above-mentioned preparation preservative or other with similar functions.

Recommendations concerning the safety:

- Assembly with protective gloves
- Do not stick to the skin
- Do not store at very high temperatures
- Keep out of the reach of children and animals
- Pay attention to additional small elements (polishing paste)

INSTRUCTIONS DE MONTAGE

Portez des gants de protection lors de l'installation

Pour un montage correct:

- Nettoyez la surface
- Dégraissez la surface avec de l'alcool
- Vérifiez la position
- Retirez le film de protection du ruban adhésif
- Appliquez les et appuyez fermement et uniformément sur la surface

Température optimale de collage : 10°C - 30°C.

Entretien et nettoyage: Les surfaces en acier inoxydable sont soumises aux effets néfastes de nombreux facteurs tels que l'humidité, les fortes variations de température, les pluies acides, la pollution de l'environnement et les contaminations chimiques telles que le sel de déneigement, les préparations pour le lavage des voitures, etc. Cela se produit surtout dans les zones urbaines, industrielles ou côtières. Pour protéger la surface de nos produits, nous vous recommandons d'utiliser régulièrement des produits d'entretien pour l'acier inoxydable (par exemple Autosol Stainless Steel Polish). En cas d'endommagement de la surface (par ex. surface mate, rayures, taches de rouille), le fabricant recommande également l'utilisation du produit susmentionné ou autres produits similaires.

Recommandations de sécurité:

- Portez des gants de protection lors de l'installation
- Ne pas coller à la peau
- Ne pas stocker à des températures très élevées
- Tenir hors de portée des enfants et des animaux
- Attention aux petits éléments supplémentaires (pâte à polir)

INSTRUCCIONES DE MONTAJE

Utilice guantes protectores durante la instalación

Para una instalación correcta:

- Limpie la superficie
- Desengrase la superficie con alcohol
- Compruebe la posición
- Retire la lámina protectora de la cinta adhesiva
- Coloque y presiónelas uniformemente sobre la superficie

Temperatura óptima de adhesión: 10°C - 30°C.

Cuidado y limpieza: Las superficies de acero inoxidable están sujetas a los efectos dañinos de muchos factores como la humedad, las fuertes variaciones de temperatura, la lluvia ácida, la polución ambiental y la contaminación química como la sal de carretera, los productos de lavado de coches, etc. Esto ocurre sobre todo en zonas urbanas, industriales y costeras. Para proteger la superficie de nuestros productos, recomendamos el uso regular de productos para el cuidado del acero inoxidable (por ejemplo, Autosol Stainless Steel Polish). En caso de daños en la superficie (por ejemplo, superficies opacas, grietas, manchas de óxido), el fabricante también recomienda el uso de los productos mencionados o similares. Los productos mencionados anteriormente u otros con efecto similar.

Recomendaciones de seguridad:

- Utilice guantes protectores durante la instalación
- No se pegue a la piel
- No almacenar a temperaturas muy altas
- Mantener fuera del alcance de niños y animales
- Tenga cuidado con los pequeños elementos adicionales (pasta de pulir)

MONTĀŽAS INSTRUKCIJA

Montāža ar aizsargcimdiem

Pareizai montāžai:

- Notīriet virsmu
- Attaukojiet ar spirtu
- Uzlieciet un izmēriet
- Nonemiet apakšējo papīra slāni
- Uzksarsējiet līmi ar žāvētāju
- Piefīmējiet un stingri piespiediet pa visu virsmu

Optimālā temperatūra uzlīkas piefīmēšanai ir 10°C - 30°C.

Apkope un tīrīšana: Virsmas, kas izgatavotas no skābes izturīga tērauda, ir pakļautas daudzu faktoru, piemēram: mitruma, lietai temperatūras atšķirību, skābo lietu, atmosfēras piesārņojumu, ķīmisko faktoru: ceļu sāls, auto mazgāšanas līdzekļu utt. negatīvajai ietekmei. Īpaši tas attiecas uz liepību, rīpniecības un pieejas teritorijām. Lai aizsargātu mūsu produktu virsmas, mēs iesakām regulāri lietot preparātus, kas saglabā skābes noturīgu tērauda virsmu (piemēram, pulēšanas pastu Autosol(R) Stainless SteelPolish). Materiāla virsmas bojājumu gadījumā (piem., matējums, skrāpējumi, korozija) ražotājs iesaka izmantot arī cietrēķi minēto preparātu vai citus ar līdzīgu iedarību.

Drošības ieteikumi:

- Montāža ar aizsargcimdiem
- Nepielīpt pie ādas
- Neuzglabāt ļoti augstā temperatūrā
- Uzglabāt bērniem un dzīvniekiem nepieejamā vietā
- Pievērt uzmanību papildu maziem elementiem: pulēšanas pasta

INSTALLATIONSANLEITUNG

Mit Schutzhandschuhen montieren

Für eine korrekte Montage:

- Reinigen Sie die Oberfläche
- Entfetten Sie die Oberfläche mit Alkohol
- Überprüfen Sie die Position
- Entfernen Sie die Schutzfolie vom Klebeband
- Bringen Sie die Einstiegsleisten an und drücken Sie sie fest und gleichmäßig auf die Oberfläche

Die optimale Klebetemperatur: 10°C - 30°C

Wartung und Reinigung: Oberflächen aus Edelstahl unterliegen nachteiligen Auswirkungen von vielen Faktoren ab, wie beispielsweise: Feuchtigkeit, große Temperaturschwankungen, saurer Regen, Umweltschutzung; chemische Bedingungen; Auftausalz. Präparate für Pkw Waschanlage, usw.Dies geschieht besonders in den Stadt-, Industrial-, oder Küstengebieten. Zu sichern für die Edelstahloberflächen wird die regelmäßige Verwendung von Wartungspräparaten (z.B. Polierpaste Autosol Stainless Steel Polish) empfohlen. Im Falle der Materialflächenbeschädigungen (z.B. matte Flächen, zerrissene Stellen, Rostflecken) empfiehlt der Hersteller auch die Wartungspräparate oder ähnliche zu verwenden.

Sicherheitsempfehlungen:

- Mit Schutzhandschuhen montieren
- Nicht auf der Haut kleben
- Nicht bei sehr hohen Temperaturen lagern
- Außerhalb der Reichweite von Kindern und Tieren aufbewahren
- Vorsicht bei nassen Teilen (Polierpaste)

ASENNUSOHJEET

Aseennus suojakäsineillä

Tee aseennus seuraavasti:

- Puhdista pinta
- Poista rasva alkoholilla
- Mittaa
- Poista paperin alin kerros
- Lämmitä liimaa hiustenkuivaajalla
- Liimaa ja paina lujasti koko pinnan päälle

Optimaalinen tarttumislämpötila on 10°C - 30°C.

Kunnessapito ja puhdistus: Haponkestävästä teräksestä valmistetut pinnat altistuvat monien tekijöiden, kuten kosteuden, suurten lämpötilaerojen, happosasteiden, liimasaasteiden ja kemiallisten tekijöiden, kuten tieosuolan ja autopuuseinainten, halitavainkuksille. Näin on erityisesti suurkaupunki-, teollisuus- tai rannikkoalueilla. Tuotteidemme pinnan suojaavaksi suosittelemme ruostumattoman teräksen pinnan suojaavien valmistien (esim. Autosol(R) Stainless SteelPolish) säännöllistä käyttöä. Jos materiaalin pinta vaurioituu (esim. himmeneminen, naarmujen, koljujen seurauksena), valmistaja suosittelee myös edellä mainittuun valmisteen tai muiden vaikutukseltaan vastaavien valmistien käyttöä.

Turvallisuutta koskevat suositukset:

- Aseennus suojakäsineillä
- Ei saa liimata ihoon
- Ei saa säilyttää erittäin korkeissa lämpötiloissa
- Säilytettävä lasten ja eläinten ulottumattomissa
- Kiinnittä huomiota pieniin lisäkomponentteihin: killustustahna

ISTRUZIONI DI MONTAGGIO

Indossi guanti protettivi durante l'installazione

Per una installazione corretta:

- Pulire la superficie
- Sgrassare la superficie con alcool
- Controlli la posizione
- Rimuova la pellicola protettiva dal nastro adesivo
- Attacchi i e li prema in modo uniforme sulla superficie

La temperatura di adesione ottimale: 10°C - 30°C.

Cura e pulizia: Le superfici in acciaio inox sono soggette agli effetti dannosi di molti fattori come l'umidità, le forti variazioni di temperatura, la pioggia acida, l'inquinamento ambientale e la contaminazione chimica come il sale stradale, i preparati per auto-lavaggio, ecc. Ciò si verifica soprattutto nelle aree urbane, industriali e costiere. Per proteggere la superficie dei nostri prodotti, raccomandiamo l'uso regolare di prodotti per la cura dell'acciaio inossidabile (ad esempio, Autosol Stainless Steel Polish). In caso di danni alla superficie (ad esempio, superfici opache, crepe, macchie di ruggine), il produttore raccomanda anche l'uso dei prodotti di cui sopra o di prodotti simili.

Raccomandazioni di sicurezza:

- Indossi guanti protettivi durante l'installazione
- Non si attacchi alla pelle
- Non conservi a temperature molto elevate
- Tenere fuori dalla portata dei bambini e degli animali
- Faccia attenzione ai piccoli elementi aggiuntivi (pasta di lucidatura)

ИНСТРУКЦИИ ЗА МОНТАЖ

Монтаж със защитни ръкавици.

За правилен монтаж трябва да:

- Почистете повърхността
- Обезмаслете със спирт
- Пробвай
- Отстранете долния слой хартия
- Загряйте лепилото със сешоар
- Запелете и притиснете здраво по цялата повърхност повърхност

Оптималната температура за монтаж е от 10°C до 30°C.

Поддръжка и почистване: Повърхностите произведени от киселинностойчива стомана са изложени на негативно влияние на различни фактори като: влага, високи амплитуди, киселини дъждове, атмосферни замърсители, химически примеси: пълна сол, тежести за мяне на автомобилни и т.н. Използвани в средата в градски, индустриални зони или крайбрежия. За перфектна защита на повърхността, на нашите продукти се препоръчва редовно третиране със специален препарат предизначен за продукти произведени от киселинно устойчива стомана (например: Autosol Stainless Steel Polish - полираща pasta). Ако повърхността е повредена (стана матова, има дракотини или дупки) произведителя също препоръчва използването на геросеночисня консервант за препарата или друг с подобни функции.

Препоръки относно безопасността:

- Монтаж със защитни ръкавици
- Не запелвайте по кожата
- Да не се съхранява при много високи температури
- Дръжте далеч от деца и животни
- Внимавайте с допълнителните малки елементи (полираща pasta)

INSTALLATIE-INSTRUCTIES

Drag beschermende handschoenen bij het monteren.

Voor een correcte installatie:

- Reinig het oppervlak
- Ontvet met alcohol
- Controleer de pasvorm
- Verwijder de beschermfolie van de tape
- Installeer en druk stevig overall oppervlak

De optimale hechttemperatuur: 10°C - 30°C.

Onderhoud en reiniging: Rostvrijstaal oppervlakken zijn onderhevig aan de schadelijke effecten van vele factoren, zoals vocht, grote temperatuurverschillen, zure regen, milieuvervuiling en chemische vervuiling als stroomloot, autowaspreparaten, enz. Dit gebeurt vooral in stedelijke, industriële of kustgebieden. Om het oppervlak van onze producten te beschermen, raden wij aan om regelmatig onderhoudsmiddelen voor roestvrij staal te gebruiken (bijv. Autosol Stainless Steel Polish). In het geval van oppervlaktebeschadigingen (bijv. dofte oppervlakken, gebaesten plekken, roestvlekken) raadt de fabrikant ook het gebruik van bovengenoemd product of soortgelijke middelen aan.

Veiligheidsaanbevelingen:

- Draag beschermende handschoenen bij het monteren
- Niet op de huid laten kleven
- Niet bewaren bij zeer hoge temperaturen
- Buiten het bereik van kinderen en dieren houden
- Pas op met kleine onderdelen (polijstpasta)

MONTERRINGS ANVISNING

Montera med skyddshandskar

För korrekt montering, följ dessa steg:

- Rengör ytan
- Avfetta med alkohol
- Prova skyddet
- Ta bort det undre pappersskiktet
- Värm upp limmet med en hårtork
- Applicera och tryck fast över hela ytan

Den optimala temperaturen vid applicering är 10°C - 30°C.

Underhåll och rengöring: Ytor av syrabeständigt stål utsätts för negativa effekter från olika faktorer, såsom fukt, stora temperaturskillnader, sur regn, luftföroreningar och kemiska ämnen som vägsalt och bilschampon. Detta är särskilt vanligt i storstadsområden, industriella miljöer och vid kusten. För att skydda våra produkter för rekommenderad i regelbunden användning av konserveringsmedel för syrabeständigt stål (t.ex. Autosol Stainless Steel Polish - polerpasta). Om ytan blir skadad (blir matt, får repor eller små hål) rekommenderar tillverkaren att använda ovan nämnda konserveringsmedel eller andra med liknande funktioner.

Säkerhetsrekommendationer:

- Montera med skyddshandskar
- Undvik kontakt med huden
- Förvara uten vid mycket höga temperaturer
- Förvara utom räckhåll för barn och djur
- Var uppmärksam på smI extra komponenter (polerpasta)

PAIGALDUSJUHEND

Paigaldamine kaitsekäsivast

Nõuetekohaseks paigaldamiseks:

- Puhastage pealispind
- Eemaldage pinnalt alkoholiga rasv
- Mõõtkte
- Eemaldage alumine paberkiht
- Kuumutage liimi fooniga
- Kleepige ja suruge tugevasti kogu pinna vastu

Optimaalne kleepumistemperatuur on 10°C - 30°C.

Puhastamine ja hooldus: Happekindlast terasest pinnad puutuvad kokku mitmesuguste mõjude, nt niiskuse, suurte temperatuurivaheldustega, happelivihmaga õhusaaste, kemikaalide (teesool, autopulveste pusevahendid jms) negatiivse toimega. Seda juhtub eriti suurlinnades, tööstuspiirkondades ja mereäärsetel aladel. Meie toodete pinna kaitsemiseks soovime korrapärasei kasutada happekindlast terasest pinnade hooldusvahendeid (nt polierimis pasta Autosol(R) Stainless Steel Polish). Materjali pinnaahjustuste (nt mattumise, praod, augud) esinemise korral soovime teid kasutada teesooli niimetatud vahendit või muud sarnase toimega vahendit.

Ohutussoovitused:

- Paigaldamine kaitsekäsivast
- Mitte kleepida nahale
- Mitte hoida väga kõrge temperatuuril
- Hoida lastele ja loomadele kättesaamatus kohas
- Pöörata tähelepanu täiendavatele pisielementidele: (poelemimis pasta)

ÜTMUTATÓ

Beszerezés védőkészíttyűben

A megfelelő felszereléshez:

- Tisztítsa meg a felületet
- Zsírtalanítsa alkohollal
- Mérje ki
- Távolítsa el az alsó papírréteget
- Melegítse a ragasztót egy hajszárító segítségével
- Ragassza fel, és nyomja erősen a teljes felületén

Az optimális ragasztási hőmérséklet 10°C - 30°C.

Karbantartás és tisztítás: A saválló acélfelületek olyan negatív hatásokat vannak kitéve, mint a páratartalom, a nagy hőmérsékletkülönbségek, a savas eső, a legköri szennyező anyagok, a kémiai hatások, mint az útszóró ső, az autóműs készítmények stb. Termékeink felületének védelme érdekében javasoljuk a saválló acélfelületet tartósító készítmények (pl. Autosol(R) Stainless SteelPolish polírozópaszta) rendszeres alkalmazását. Az anyag felületének sérülése (pl. mattulás, karcolások, foltok) esetén a gyártó státnál a fenti említett vagy más, hasonló hatású készítmény alkalmazását javasoljuk.

Biztonsági ajánlások:

- beszerelés védőkészíttyűben
- ne ragassza a bőrre
- ne tárolja túl magas hőmérsékleten
- gyermekektől és állatoktól elzárva tartandó
- ügyeljen a további apró elemekre: polírozó pasta

(SK)

MONTÁŽNÝ NÁVOD

Montáž v ochranných rukaviciach.

Pre správnu inštaláciu by ste mali:

- Očistiť povrch
- Odmasťiť alkoholom
- Vyskúšajte priložiť
- Odstráňte spodnú vrstvu papiera
- Zahrejte lepidlo fénom
- Prilepte a pevne pritlačte po celej ploche

Optimálna teplota na lepenie je 10°C - 30°C.

Údržba a čistenie: Povrch vyrobené z kyselinozdornej ocele sú vystavené negatívnym vplyvom rôznych faktorov, ako sú: vlhkosť, vysoké amplitúdy, kyslé dažďe, atmosférické znečisťujúca látky, chemické nečistoty, posypová soľ, umývacie prostriedky atď. Dochádza k tomu najmä v metropolitných, priemyselných oblastiach resp. pobrežia. Na ochranu povrchu našich výrobkov odporúčame pravidelné používanie prípravých konzervačných prostriedkov na kyselinozdornou oceľ (napr.: Autosol Stainless Steel Polish - leštiaca pasta). Ak je povrch poškodený (zmatnený, má rhyhy alebo diery), výrobca tiež odporúča použiť vyššie uvedený prípravok na konzerváciu alebo iný s podobnými funkciami.

Bezpečnostné odporúčania:

- Montáž v ochranných rukaviciach
- Nelepíť na pokožku
- Neskladujte pri veľmi vysokých teplotách
- Uchovávajte mimo dosahu detí a zvierat
- Závajte pozor na dodatočné malé prvky: leštiacu pastu

(PT)

INSTRUÇÕES

Utilizar luvas de proteção durante a instalação

Para uma instalação correta, siga estes passos:

- Limpe a superfície
- Desengordure com álcool
- Faça um teste
- Remova a camada inferior de papel
- Aqueça a cola com um secador de cabelo
- Cole e pressione firmemente em toda a superfície

A temperatura ideal para a instalação da é de 10°C a 30°C.

Conservação e limpeza: As superfícies de aço inoxidável estão sujeitas à ação negativa de muitos fatores, tais como: humidade, grandes variações de temperatura, chuva ácida, poluentes atmosféricos; fatores químicos; sal de estrada, produtos de limpeza de carros, etc. Este problema é especialmente relevante em áreas urbanas, industriais ou costeiras. Para proteger a superfície dos nossos produtos, recomendamos a utilização regular de produtos de conservação para aço inoxidável (ex. pasta de polimento Autosol® Stainless Steel Polish). Em caso de danos na superfície do material (ex. descoloração, riscos, corrosão), o fabricante também recomenda a utilização do produto mencionado ou de outros com ação semelhante.

Recomendações de segurança:

- Utilizar luvas de proteção durante a instalação.
- Não aplicar diretamente sobre a pele.
- Não guardar a temperaturas muito elevadas
- Armazenar em local fresco e seco, fora do alcance de crianças e animais.
- Atenção a peças pequenas: pasta de polimento

(SI)

NAVODILA ZA NAMEŠTITEV

Namešitev opravite z zaščitnimi rokavicami

Za pravilno namešitev:

- Očistite površino
- Razmastite z alkoholom
- Prilagodite
- Odstranite spodnjo plast papirja
- Segrejte lepilo s sušilnikom za lase
- Nanesite in močno pritisnite po celotni površini

Optimalna temperatura za lepljenje je od 10°C do 30°C.

Vzdrževanje in čiščenje:

Površine iz kislinsko odpornega jekla so izpostavljene negativnim vplivom številih dejavnikov, kot so vlaga, velika nihanja temperature, kislil dez, onesnaženje ozračja, kemični dejavniki: cestna soľ, pripravki za pranje avtomobilov itd. To velja zlasti za mestna, industrijska in obalna območja. Za zaščito površine naših izdelkov priporočamo redno uporabo izdelkov za vzdrževanje površin iz nerjavnega jekla (npr. Autosol(R) Stainless Steel Polish). V primeru poškodb na površini materiala (npr. matiranje, praske, razjede) proizvajalec prav tako priporoča uporabo zgoraj navedenega izdelka ali drugih s podobnim učinkom.

Priporočila za varnost:

- Namešitev opravite z zaščitnimi rokavicami
- Ne polepite na kožo
- Ne shranjujte pri zelo visokih temperaturah
- Hranite zunaj dosega otrok in živali
- Pazite na dodatne majhne dele polirna pasta

(GR)

Οδηγίες συναρμολόγησης

Τοποθέτηση με προστατευτικά γάντια

Για σωστή εγκατάσταση:

- καθαρίστε την επιφάνεια
- απολιπάνετε με οινόπνευμα
- δοκιμάστε - αφαιρέστε το κάτω στρώμα χαρτιού
- ζεσταίνουμε την κόλλα με μπιστολάκι μαλλιών
- Κολλήστε και πιέστε σταθερά σε όλη την επιφάνεια

Η βέλτιστη θερμοκρασία κολλησης είναι 10°C - 30°C.

Συντήρηση και καθαρισμός: Οι επιφάνειες από ανοξείδωτο χάλυβα εκτίθενται σε αρνητικές επιπτώσεις διαφόρων παραγόντων όπως: υγρασία, υψηλές συχνότητες, όξινη βροχή, ατμοσφαιρική ρύπανση και χημικά αντιβίαση όπως αλάτι θρόμβου, υπέρ πλυσιματος αυτοκινήτων κ.λπ., κάτι που συμβαίνει ιδιαίτερα σε μεγάλες πόλεις, σε βιομηχανικές και παραθαλάσσιες περιοχές. Προκειμένου να προστατεύσουμε την επιφάνεια των προϊόντων μας, συστήνουμε την τακτική χρήση παραγόντων για την προστασία της επιφάνειας από ανοξείδωτο χάλυβα (όπως: Autosol(r) Κρέμα γυαλισματος από ανοξείδωτο χάλυβα) Εάν η επιφάνεια είναι ήδη καταστραμμένη (ματ, έχει γρατσουνιές ή τρύπες), ο κατασκευαστής συνιστά επίσης τη χρήση του προαναφερθέντος παρασκευάσματος ή κάτι παρόμοιο με τις ίδιες ιδιότητες.

Οδηγίες ασφαλείας:

- Εφαρμογή με προστατευτικά γάντια
- Μην χρησιμοποιείτε σε δέρμα
- Μην αποθηκεύετε σε πολύ υψηλές θερμοκρασίες
- Να φυλάσσετε μακριά από παιδιά και κατοικίδια
- Προσοχή σε μικρά στοιχεία: πάστα γυαλισματος

(HR)

UPUTE ZA SASTAVLJANJE

Ugradnja u zaštitne rukavice

Da bi se pravilno ugradili, potrebno je:

- Očistiti površinu
- Odmašćivanje alkoholom
- Pokušajte ga
- Ukloniti donji sloj papira
- Zagrijte ljepilo sušilicom
- Ljepljivo i čvrsto pritisnite cijelu površinu

Optimalna temperatura pri lijepljenju je 10°C - 30°C.

Održavanje i čišćenje: Površine izrađene od čelika otpornog na kiseline izložene su negativnim učincima mnogih čimbenika, kao što su: vlaga, velike temperature razlike, kiseline kiše, atmosfersko onesnaženje, kemijska sredstva: sol za ceste, pripravci za pranje automobila itd. To je osobito slučaj u urbanim, industrijskim ili obalnim područjima. Kako bismo zaštitili površinu naših proizvoda, preporučujemo redovitu uporabu preparata koji čuvaju površinu čelika otpornog na kiseline (npr. pasta za poliranje Autosol(R) Stainless Steel Polish). U slučaju oštećenja površine materijalu (npr. zatamnjene, ogrebotine, pitting), proizvođač također preporučuje uporabu gore navedenog preparata ili drugih sa sličnim učinkom.

Sigurnosne preporuke:

- Ugradnja u zaštitne rukavice
- Ne lijeplite se za kožu
- Ne skladištiti na vrlo visokim temperaturama
- Čuvati izvan dohvata djece i životinja
- Pozornost na dodatne male elemente: pasta za poliranje

(RO)

INSTRUCIUNI DE ASAMBLARE

Montați cu mănuși de protecție

Pentru o montare corectă, te rugăm să:

- curăți suprafața
- degresează cu alcool
- îndepărtează stratul inferior de hârtie
- încălzește adezivul cu un uscător de păr
- lipiște și apasă ferm pe întreaga suprafață

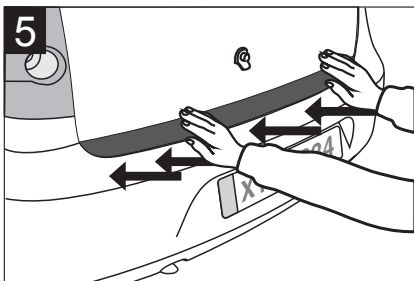
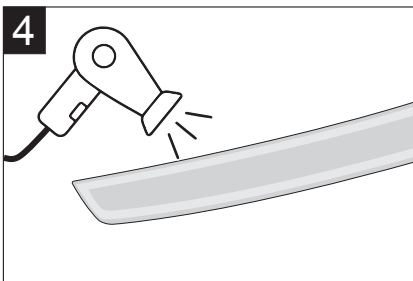
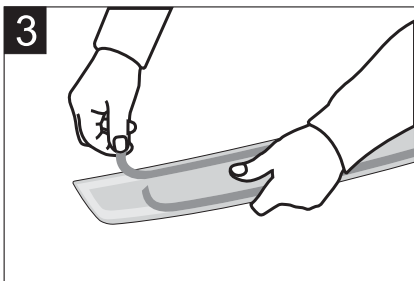
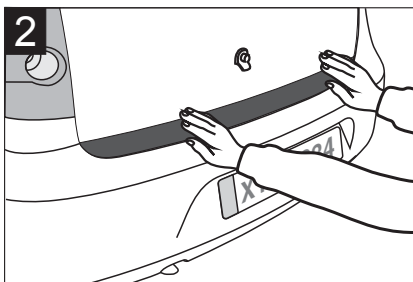
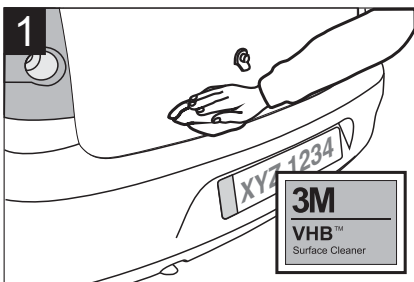
Temperatura optimă pentru lipirea este de 10°C - 30°C.

Întreținere și curățare: Suprafețele din oțel rezistent la acizi sunt expuse la influența negativă a diversilor factori precum: umiditate, amplitudini mari, ploai acide, poluanți atmosferici, impurități chimice: sare de drum, lichide de spălare auto etc. Se desfașează în special în zone metropolitane, industriale sau litorale. Pentru a proteja suprafața produselor noastre, recomandăm utilizarea regulată a conservanților pentru prepararea oțelului rezistent la acizi (de exemplu: Pastă de polizare Autosol pentru oțel inoxidabil). Odată ce suprafața este deteriorată (a devenit mată, are zgârieturi sau găuri), producătorul recomandă, de asemenea, utilizarea conservanților de preparare menționați mai sus sau a altui conservant cu funcții similare.

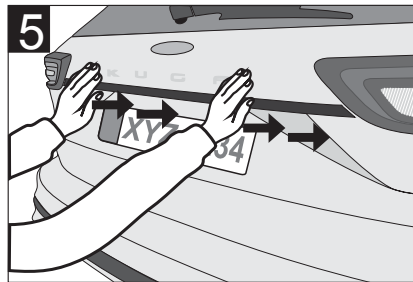
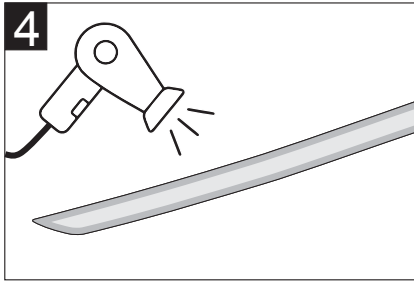
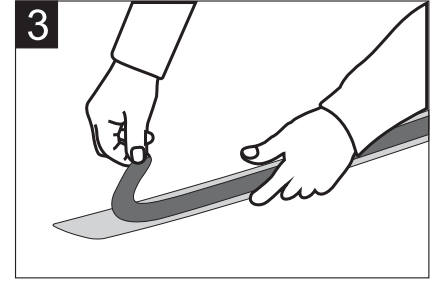
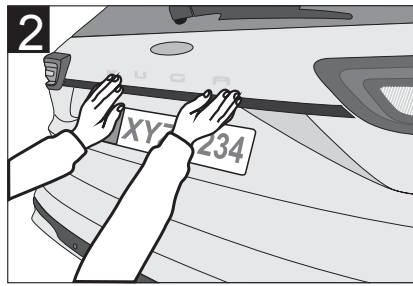
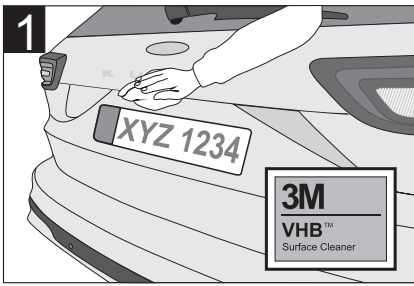
Recomandări privind siguranța:

- Montați cu mănuși de protecție
- A nu se lipi de piele
- A nu se depozita la temperaturi foarte ridicate
- A nu se lăsa la îndemâna copiilor și a animalelor
- Atenție la piesele mici suplimentare: pastă de lustruit

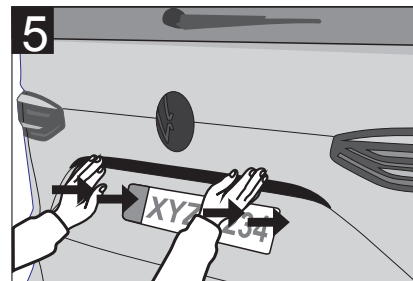
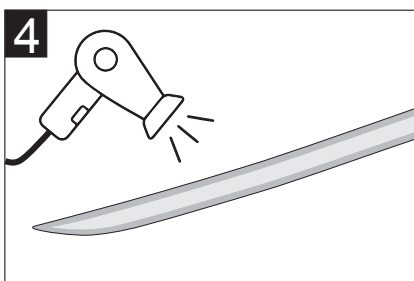
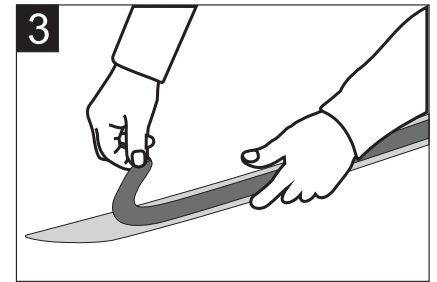
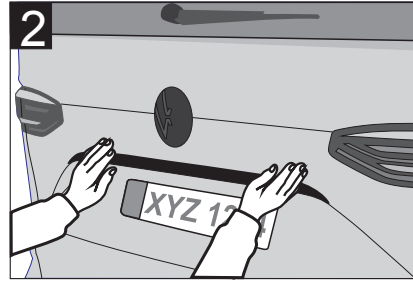
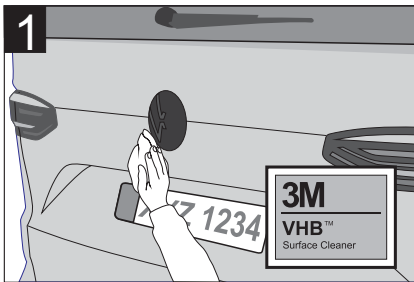
Variant 1



Variant 2



Variant 3



Variant 4

